

Handbuch der KVVU zu den Kontrollen im Gewässerschutz

1.1 Baulicher Gewässerschutz und Entwässerung des Hofes

1.1.1 Güllebehälter



Quelle: Qualinova



Quelle: Qualinova



Mangel: Sichtbarer Gülleaustritt durch Risse in Güllebehälter

1.1.1 Güllebehälter



Quelle: AfU FR



Quelle: AfU FR



Mangel: Sichtbarer Gülleaustritt durch Risse in Güllebehälter

1.1.1 Güllebehälter

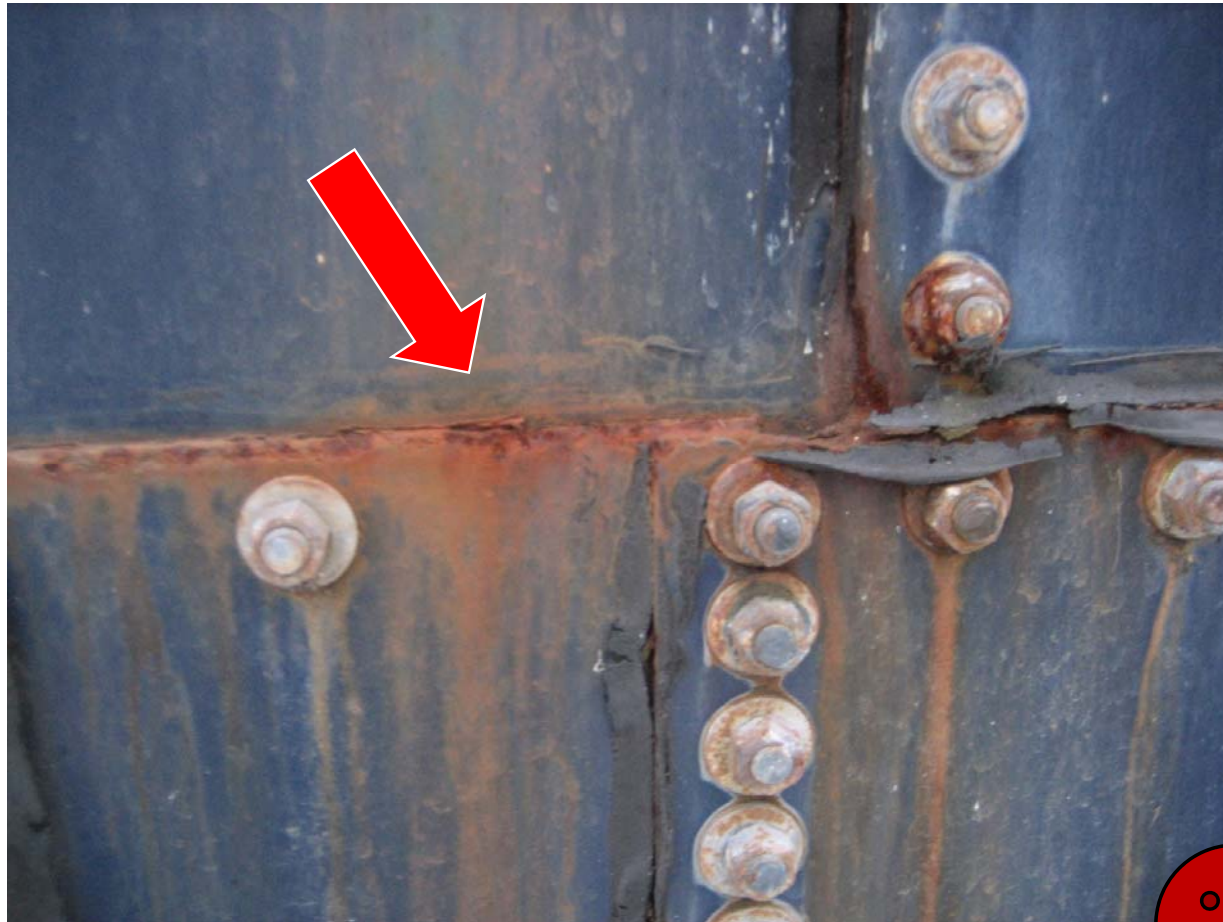


Quelle: AfU FR



Mangel: Loch in Güllebehälter mit Austritt von Gülle

1.1.1 Güllebehälter



Mangel: Rost an
Güllebehälter

Quelle: AWEL, ZH



1.1.1 Güllebehälter



Mangel: Rost an Stahlbändern von Holzgüllesilos

Quelle: Lawa, LU



1.1.1 Güllebehälter



Quelle: AfU, SG



Mangel: Grosse Risse an Güllebehälter



Quelle: AfU, SG



1.1.2 Mistlagerung



Quelle: Qualinova



Kein Mistsaftaustritt durch Randabschluss



Quelle: AGRIDEA



1.1.2 Mistlagerung



Quelle: Qualinova



Quelle: Qualinova



Kein sichtbarer Mistsaftaustritt

1.1.2 Mistlagerung



Quelle: Qualinova



Quelle: AfU, SG



Mangel: Mistlagerung neben Lagerfläche

1.1.2 Mistlagerung



Quelle: Qualinova



Quelle: Qualinova



Mangel: Mistsaftaustritt wegen fehlender Umrandung

1.1.2 Mistlagerung



Quelle: Qualinova



Mangel: Mistsaftaustritt



Quelle: Qualinova



1.1.2 Mistlagerung



Quelle: Qualinova



Mangel: Mistsaftaustritt wegen defekter Lagerfläche



Quelle: PIOCH



1.1.3 Mistzwischenlager



Quelle: Qualinova



Mistlager abgedeckt

1.1.3 Mistzwischenlager



Quelle: Qualinova



Quelle: Qualinova



Mangel: Mist ungedeckt, Mistwasser sichtbar, Lagerung zu lange (Misthaufen bereits bewachsen)

1.1.4: Siloanlagen und Lagerung, Siloballen und Silowürste auf Hof



Wiese um das Silo wächst normal

Quelle: Qualinova



1.1.4: Siloanlagen und Lagerung, Siloballen und Silowürste auf Hof



Quelle: Qualinova



Quelle: Qualinova

Mangel: Austritt von Silosaft sichtbar, Wiese um das Silo abgestorben

1.1.4: Siloanlagen und Lagerung, Siloballen und Silowürste auf Hof



Mangel: Austritt von Silosaft sichtbar, Silosaft wird in Regenabwasserleitung eingeleitet

Quelle: Qualinova

1.1.5 Laufhof



Quelle: AWEL, ZH



1.1.5 Laufhof



Quelle: Qualinova



Quelle: AWEL, ZH



Mangel: Belag Laufhof mit Mängeln (Löcher, Risse etc.) und Abfluss von Niederschlagswasser

1.1.5 Laufhof



Quelle: Qualinova

Mangel: Abfluss von Niederschlagswasser



Quelle: AWEL, ZH

1.1.5 Laufhof



Quelle: AfU, SG

Mangel: Abfluss in
Regenabwasserleitung



1.1.5 Laufhof



Quelle: AWEL, ZH



Mangel: mangelhafter Belag des permanent zugänglichen Laufhofs (Löcher, Risse, etc.)



Quelle: Qualinova



Mangel: Morast und Kotansammlung

1.1.5 Laufhof



Quelle: AfU, SG



Mangel: permanent zugänglicher Auslauf wird nicht in die Güllegrube entwässert



Quelle: AfU, SG



Mangel: Morast auf permanent zugänglichem Auslauf für Pferde

1.1.5 Laufhof



Quelle: PIOCH

Mangel: permanent zugänglicher Auslauf für Pferde wird nicht in die Güllegrube entwässert



1.1.6 Umschlagplatz, Waschplatz und Gülleentnahmeplatz auf dem Hof



Quelle: AGRIDEA



Mangel: Gülleentnahmeplatz, Versickerung von Gülle in den Boden möglich

1.1.6 Umschlagplatz, Waschplatz und Gülleentnahmeplatz auf dem Hof



Quelle: Qualinova



Mangel: Belag Gülleentnahmeplatz mangelhaft



Quelle: Qualinova



1.1.6 Umschlagplatz, Waschplatz und Gülleentnahmeplatz auf dem Hof



Quelle: Qualinova



Quelle: Qualinova



Mangel: Gülleentnahmeplatz: Entwässerung mangelhaft bzw. in Regenabwasserleitung

1.1.6 Umschlagplatz, Waschplatz und Gülleentnahmeplatz auf dem Hof



Mangel: Gülleentnahmeplatz mit möglicher Versickerung von Gülle



Quelle: Qualinova

1.1.6 Umschlagplatz, Waschplatz und Gülleentnahmeplatz auf dem Hof



Quelle: AfU, SG

Mangel: Gülleentnahmeplatz: möglicher Abfluss in Regenabwasserleitung bei Fehlverhalten

Impressum

Auftraggeber: Bundesamt für Umwelt (BAFU), Abt. Wasser, CH-3003 Bern

Das BAFU ist ein Amt des Eidg. Departements für Umwelt, Verkehr, Energie und Kommunikation (UVEK).

Auftragnehmer: AGRIDEA, Eschikon 28 • CH-8315 Lindau, T +41 (0)52 354 97 00

Autor/Autorin: Michel Fischler, Martina Rösch, AGRIDEA; in Zusammenarbeit mit Adrian Geissmann (Qualinova), Bruno Schneeberger (KUL, BE), Fredy Trefny (AfU, SG), Georges Chassot (BAFU), Jean-Blaise Fellay (Agrivalais), Laurent Guignard (PIOCH), Roman Steiger (KUT, SG), Samuel Gerber (AWEL, ZH), Stephan Furrer (Qualinova)

Begleitung BAFU: Georges Chassot

Hinweis: Dieses Handbuch wurde im Auftrag des Bundesamtes für Umwelt (BAFU) verfasst. Für den Inhalt ist allein der Auftragnehmer verantwortlich.

© AGRIDEA, November 2018